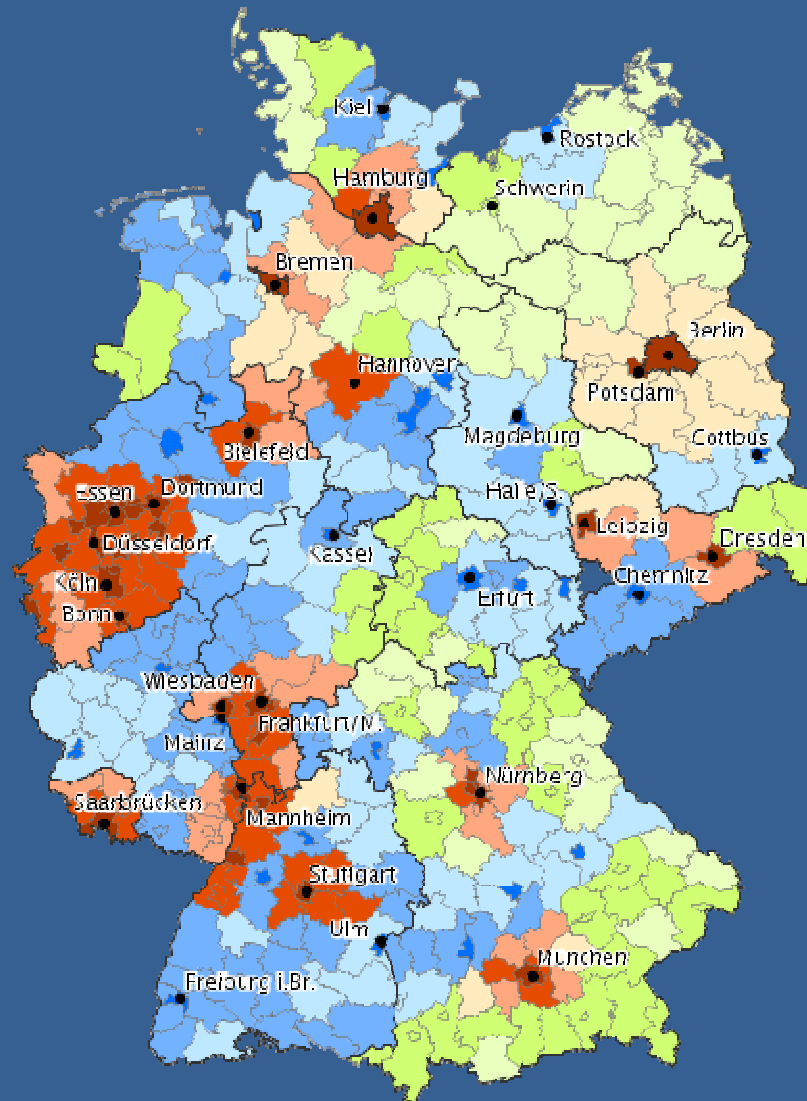


# PLANEAMIENTO TERRITORIAL Y URBANISMO EN ALEMANIA



# PLANEAMIENTO TERRITORIAL Y URBANISMO EN ALEMANIA

## MARCO LEGAL - ESTADO

Ley de la ordenación territorial  
Raumordnungsgesetz (**ROG**)

Ley de urbanismo  
Baugesetzbuch (**BauGB**)

Decreto sobre el uso del suelo  
Baunutzungsverordnung  
(**BauNVO**)

Ley del informe ambiental  
*Umweltverträglichkeitsprüfungsgesetz (UVP-G)*

Ley de la protección de la naturaleza  
*Bundesnaturschutzgesetz (BNatSchG)*

# PLANEAMIENTO TERRITORIAL Y URBANISMO EN ALEMANIA MARCO LEGAL - AUTONOMÍA

Ordenanza autónoma de  
construcción  
Landesbauordnung (**LBauO**)

Ley autónoma para la  
protección de la naturaleza  
Landesnaturenschutzgesetz  
(**LNatschG**)

## PLANEAMIENTO TERRITORIAL Y URBANISMO EN ALEMANIA EL PAPEL DEL ESTADO

El estado se compromete,

- a la planificación de la zona económica exclusiva alemana,
- a la planificación de proyectos de infraestructura de interés nacional (p. e. puertos, aeropuertos, líneas de alta tensión, autopistas)

participa en,

- las planificaciones territoriales de las autonomías.

obliga a las autonomías y provincias,

- a la redacción de planes territoriales y
- a la cooperación entre autonomías, provincias y municipios
- a la cooperación europea con regiones vecinales en otros países

ayuda a las autonomías, provincias y municipios,

- con un sistema de información / base de datos
- con proyectos de I+D sobre temas de urbanismo (p. e. cooperación entre regiones europeas, impacto medioambiental de la energía renovable, ciudades decrecientes, nuevas formas de convivencia, movilidad, etc.)
- con subvenciones

## PLANEAMIENTO TERRITORIAL Y URBANISMO EN ALEMANIA – EL PAPEL DE LA AUTONOMÍA

La autonomía se compromete,

- a la redacción del plan territorial autónomo,

participa en,

- la redacción de los planes territoriales regionales y
- las planificaciones cooperativas con autonomías o países vecinales

obliga a las provincias y municipios,

- a la redacción de planes territoriales y
- a la cooperación entre municipios y provincias

ayuda a las provincias y municipios,

- con un sistema de información / base de datos estadísticos
- con proyectos de I+D sobre temas de urbanismo
- con subvenciones

controla los planificaciones de los municipios y provincias

La provincia se compromete,

- a la redacción del plan territorial regional junto con las otras provincias y municipios en el ámbito del plan,

ocupa,

- el papel del ayuntamiento en la redacción de planes parciales en caso de falta del plan general de ordenación urbanística (F-Plan)

ayuda a las municipios,

- con recursos administrativos en la redacción de los planes

controla las planificaciones de los municipios

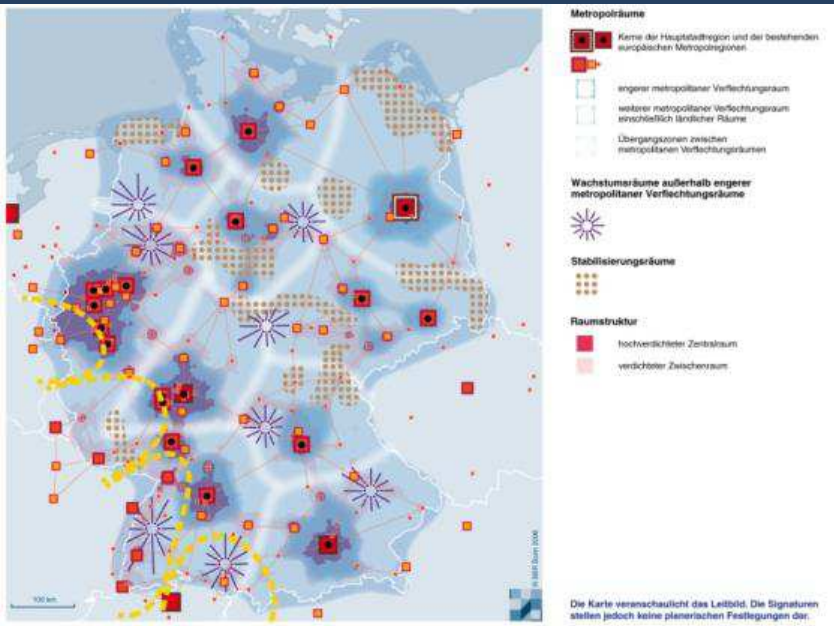
El municipio se compromete,

- a la redacción del plan general de ordenanza urbanística (F-Plan) y
- a la redacción de los planes parciales (B-Plan) si existe el plan general

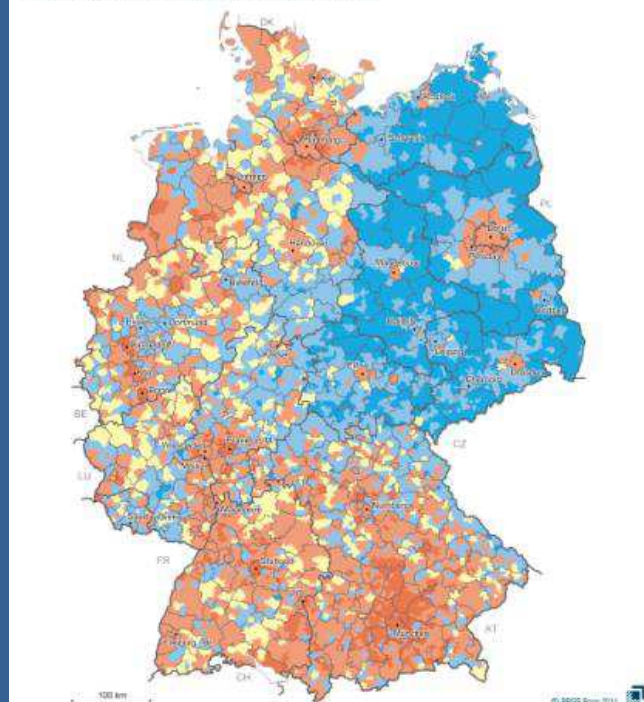
Participa en

- las planificaciones regionales de todos los niveles siempre y cuando afecten a su territorio (regionales, autónomas, estatales, europeas)

# PLANEAMIENTO TERRITORIAL Y URBANISMO EN ALEMANIA – EJEMPLOS PLANEAMIENTO ESTATAL



Wachsende und schrumpfende Gemeinden 2009



**Wachsende und schrumpfende Städte und Gemeinden**

- stark wachsend
- wachsend
- stabil
- schrumpfend

**Betrachte Strukturindikatoren:**

- Bevölkerungsentwicklung 2004-2009
- Gesamtbevölkerungswachstum 2007/08/09
- Arbeitsplatzdeckung 2004-2009
- Arbeitslosenquote 2008/09
- Bevölkerungswachstum 2008/09

**Kleinstadefinition nach der Häufigkeit von Merkmalen der ausgewählten Strukturindikatoren im untersten (<20% aller Werte) und obersten (>80% aller Werte) Quartil:**

- stark schrumpfend: 4 - 8 Indikatoren im untersten Quartil
- schrumpfend: 1 - 3 Indikatoren im untersten Quartil
- stabil: keine Indikatoren im untersten oder obersten Quartil
- wachsend: 1 - 3 Indikatoren im obersten Quartil
- stark wachsend: 4 - 8 Indikatoren im obersten Quartil



**Grenzübergreifende Zusammenarbeit mit deutscher Beteiligung**

Fördergebiete und angrenzende Gebiete nach Artikel 21.2 der EFRE-Verordnung (20%-Klausel)

Datenbasis: Operative Programme der jeweiligen Programmgebiete  
Geometrische Basis: GPK MADOK, Regionales NUTS

- Brandenburg – Polen
- Deutschland – Niederlande
- „Grenzregion“
- Euregio Maas – Rhein
- Sachsen – Tschechien
- Sachsen – Polen
- Bayern – Tschechien
- Bayern – Österreich
- Alpenrhein – Bodensee – Hochrhein
- Oberrhein
- Mecklenburg-Vorpommern/Brandenburg – Polen
- Fehmarnballung
- Region südliche Ostsee
- Schleswig-Holstein – Süddänemark



# PLANEAMIENTO TERRITORIAL Y URBANISMO EN ALEMANIA – EJEMPLOS PLANEAMIENTO COOPERATIVO

## Región Metropolitana de Hamburgo



In Hatten Curdies: die Metroland  
region Hamburg  
In the heart of Europe: the Hamburg  
Metropolitan Region.

Fairly magnificent within the greater  
Contexture of the European  
Landscape lies on the River Elbe, a  
sublime town and Schwanen  
in the Park.

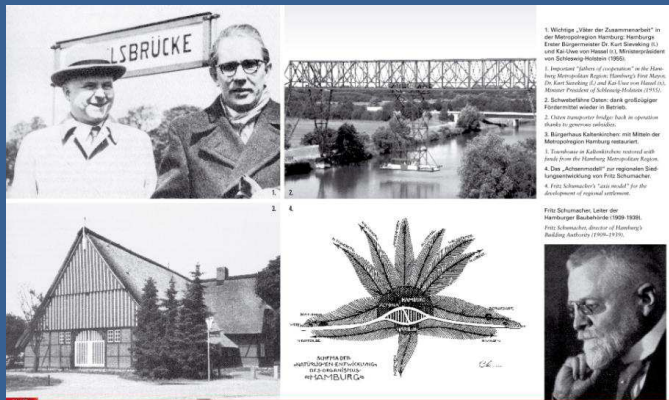
View Hamburg by Curdies: a  
sublime town and Schwanen  
in the Park. The Elbe is  
sublime in the Park and  
sublime in the Park.

Städte der Elbe in Norddeutschland  
The Hamburg Metropolitan Region  
is a unique place in the  
European landscape. It is a  
unique place in the European  
landscape. It is a unique place  
in the European landscape.

Region am Strom  
Region on the river

For cities in the country's most beautiful river,  
Without a doubt it is the most beautiful of the Elbe,  
the blue belt of the Hamburg Metropolitan Region.

The Elbe is sublime, transportation route and  
pleasant for those who live here and it is a unique  
place of substance for day-trippers and tourists.  
Life can flow along its banks.



1. Wöhrer „Vöbe der Zusammenarbeit“ in  
der Metropolregion Hamburg  
Erster Bürgermeister Dr. Kurt Schwabe (1.)  
und Dr. Hans von Helldorf (2.) in  
Schwanen-Hausen 1955.  
2. „Einwohner“ (Einwohner) in  
Hamburg, Metropolregion Hamburg  
Dr. Kurt Schwabe (1.) und Dr. Hans von Helldorf (2.),  
Erster Präsident der Metropolregion (1955).  
3. Schwabe-Hausen: eine großartige  
Ferieninsel wieder in Betrieb.  
4. Eine prosperierende Stadt, hoch in  
der Luft zu sehen.  
5. Bürgerhaus Katernheide im  
Mittelpunkt der Metropolregion  
Hamburg.  
6. Die „Afterschool“ zur  
Regionalentwicklung von  
Hamburg.  
7. Die „Afterschool“ zur  
Regionalentwicklung von  
Hamburg.  
8. Die „Afterschool“ zur  
Regionalentwicklung von  
Hamburg.  
9. Die „Afterschool“ zur  
Regionalentwicklung von  
Hamburg.  
10. Die „Afterschool“ zur  
Regionalentwicklung von  
Hamburg.  
11. Die „Afterschool“ zur  
Regionalentwicklung von  
Hamburg.  
12. Die „Afterschool“ zur  
Regionalentwicklung von  
Hamburg.  
13. Die „Afterschool“ zur  
Regionalentwicklung von  
Hamburg.  
14. Die „Afterschool“ zur  
Regionalentwicklung von  
Hamburg.  
15. Die „Afterschool“ zur  
Regionalentwicklung von  
Hamburg.  
16. Die „Afterschool“ zur  
Regionalentwicklung von  
Hamburg.  
17. Die „Afterschool“ zur  
Regionalentwicklung von  
Hamburg.  
18. Die „Afterschool“ zur  
Regionalentwicklung von  
Hamburg.  
19. Die „Afterschool“ zur  
Regionalentwicklung von  
Hamburg.  
20. Die „Afterschool“ zur  
Regionalentwicklung von  
Hamburg.  
21. Die „Afterschool“ zur  
Regionalentwicklung von  
Hamburg.  
22. Die „Afterschool“ zur  
Regionalentwicklung von  
Hamburg.  
23. Die „Afterschool“ zur  
Regionalentwicklung von  
Hamburg.  
24. Die „Afterschool“ zur  
Regionalentwicklung von  
Hamburg.  
25. Die „Afterschool“ zur  
Regionalentwicklung von  
Hamburg.  
26. Die „Afterschool“ zur  
Regionalentwicklung von  
Hamburg.  
27. Die „Afterschool“ zur  
Regionalentwicklung von  
Hamburg.  
28. Die „Afterschool“ zur  
Regionalentwicklung von  
Hamburg.  
29. Die „Afterschool“ zur  
Regionalentwicklung von  
Hamburg.  
30. Die „Afterschool“ zur  
Regionalentwicklung von  
Hamburg.  
31. Die „Afterschool“ zur  
Regionalentwicklung von  
Hamburg.  
32. Die „Afterschool“ zur  
Regionalentwicklung von  
Hamburg.  
33. Die „Afterschool“ zur  
Regionalentwicklung von  
Hamburg.  
34. Die „Afterschool“ zur  
Regionalentwicklung von  
Hamburg.  
35. Die „Afterschool“ zur  
Regionalentwicklung von  
Hamburg.  
36. Die „Afterschool“ zur  
Regionalentwicklung von  
Hamburg.  
37. Die „Afterschool“ zur  
Regionalentwicklung von  
Hamburg.  
38. Die „Afterschool“ zur  
Regionalentwicklung von  
Hamburg.  
39. Die „Afterschool“ zur  
Regionalentwicklung von  
Hamburg.  
40. Die „Afterschool“ zur  
Regionalentwicklung von  
Hamburg.  
41. Die „Afterschool“ zur  
Regionalentwicklung von  
Hamburg.  
42. Die „Afterschool“ zur  
Regionalentwicklung von  
Hamburg.  
43. Die „Afterschool“ zur  
Regionalentwicklung von  
Hamburg.  
44. Die „Afterschool“ zur  
Regionalentwicklung von  
Hamburg.  
45. Die „Afterschool“ zur  
Regionalentwicklung von  
Hamburg.  
46. Die „Afterschool“ zur  
Regionalentwicklung von  
Hamburg.  
47. Die „Afterschool“ zur  
Regionalentwicklung von  
Hamburg.  
48. Die „Afterschool“ zur  
Regionalentwicklung von  
Hamburg.  
49. Die „Afterschool“ zur  
Regionalentwicklung von  
Hamburg.  
50. Die „Afterschool“ zur  
Regionalentwicklung von  
Hamburg.  
51. Die „Afterschool“ zur  
Regionalentwicklung von  
Hamburg.  
52. Die „Afterschool“ zur  
Regionalentwicklung von  
Hamburg.  
53. Die „Afterschool“ zur  
Regionalentwicklung von  
Hamburg.  
54. Die „Afterschool“ zur  
Regionalentwicklung von  
Hamburg.  
55. Die „Afterschool“ zur  
Regionalentwicklung von  
Hamburg.  
56. Die „Afterschool“ zur  
Regionalentwicklung von  
Hamburg.  
57. Die „Afterschool“ zur  
Regionalentwicklung von  
Hamburg.  
58. Die „Afterschool“ zur  
Regionalentwicklung von  
Hamburg.  
59. Die „Afterschool“ zur  
Regionalentwicklung von  
Hamburg.  
60. Die „Afterschool“ zur  
Regionalentwicklung von  
Hamburg.  
61. Die „Afterschool“ zur  
Regionalentwicklung von  
Hamburg.  
62. Die „Afterschool“ zur  
Regionalentwicklung von  
Hamburg.  
63. Die „Afterschool“ zur  
Regionalentwicklung von  
Hamburg.  
64. Die „Afterschool“ zur  
Regionalentwicklung von  
Hamburg.  
65. Die „Afterschool“ zur  
Regionalentwicklung von  
Hamburg.  
66. Die „Afterschool“ zur  
Regionalentwicklung von  
Hamburg.  
67. Die „Afterschool“ zur  
Regionalentwicklung von  
Hamburg.  
68. Die „Afterschool“ zur  
Regionalentwicklung von  
Hamburg.  
69. Die „Afterschool“ zur  
Regionalentwicklung von  
Hamburg.  
70. Die „Afterschool“ zur  
Regionalentwicklung von  
Hamburg.  
71. Die „Afterschool“ zur  
Regionalentwicklung von  
Hamburg.  
72. Die „Afterschool“ zur  
Regionalentwicklung von  
Hamburg.  
73. Die „Afterschool“ zur  
Regionalentwicklung von  
Hamburg.  
74. Die „Afterschool“ zur  
Regionalentwicklung von  
Hamburg.  
75. Die „Afterschool“ zur  
Regionalentwicklung von  
Hamburg.  
76. Die „Afterschool“ zur  
Regionalentwicklung von  
Hamburg.  
77. Die „Afterschool“ zur  
Regionalentwicklung von  
Hamburg.  
78. Die „Afterschool“ zur  
Regionalentwicklung von  
Hamburg.  
79. Die „Afterschool“ zur  
Regionalentwicklung von  
Hamburg.  
80. Die „Afterschool“ zur  
Regionalentwicklung von  
Hamburg.  
81. Die „Afterschool“ zur  
Regionalentwicklung von  
Hamburg.  
82. Die „Afterschool“ zur  
Regionalentwicklung von  
Hamburg.  
83. Die „Afterschool“ zur  
Regionalentwicklung von  
Hamburg.  
84. Die „Afterschool“ zur  
Regionalentwicklung von  
Hamburg.  
85. Die „Afterschool“ zur  
Regionalentwicklung von  
Hamburg.  
86. Die „Afterschool“ zur  
Regionalentwicklung von  
Hamburg.  
87. Die „Afterschool“ zur  
Regionalentwicklung von  
Hamburg.  
88. Die „Afterschool“ zur  
Regionalentwicklung von  
Hamburg.  
89. Die „Afterschool“ zur  
Regionalentwicklung von  
Hamburg.  
90. Die „Afterschool“ zur  
Regionalentwicklung von  
Hamburg.  
91. Die „Afterschool“ zur  
Regionalentwicklung von  
Hamburg.  
92. Die „Afterschool“ zur  
Regionalentwicklung von  
Hamburg.  
93. Die „Afterschool“ zur  
Regionalentwicklung von  
Hamburg.  
94. Die „Afterschool“ zur  
Regionalentwicklung von  
Hamburg.  
95. Die „Afterschool“ zur  
Regionalentwicklung von  
Hamburg.  
96. Die „Afterschool“ zur  
Regionalentwicklung von  
Hamburg.  
97. Die „Afterschool“ zur  
Regionalentwicklung von  
Hamburg.  
98. Die „Afterschool“ zur  
Regionalentwicklung von  
Hamburg.  
99. Die „Afterschool“ zur  
Regionalentwicklung von  
Hamburg.  
100. Die „Afterschool“ zur  
Regionalentwicklung von  
Hamburg.

Unsere Erfolgs-Geschichte:  
zusammen wachsen  
Our success story: Growing together

Schon in den 20er Jahren erkannte man  
die großen wirtschaftlichen Chancen, die im  
Metropolregion die Stadt Hamburg und der  
umliegenden Provinzen liegen.  
Auch heute liegen die Ziele der  
Zusammenarbeit (eine integrierte  
Entwicklung) in der  
Verstärkung der Struktur der Region.  
Mit einer abgestimmten Raum- und  
Verkehrsplanung, der  
Wirtschaft der Region  
infrastruktur und der  
Umsetzung neuer  
Konzepte vor dem  
Hintergrund des  
demografischen  
Wandels wollen wir  
gemeinsam  
Maßnahmen  
auf dem Weg in die  
Zukunft.  
Für eine starke, lebenswerte und  
wettbewerbsfähige  
Metropolregion Hamburg!

Die Geschichte der Metropolregion Hamburg  
1919 Fritz Schumacher entwickelt erste Überlegungen für  
eine zentrale Behörde der Metropolregion.  
1929 Gründung des hamburgischen  
Landesplanungsausschusses im  
Landesparlament.  
1955/1956 Gemeinsame Ministeriale Landesplanung  
zwischen Hamburg und Schleswig-Holstein sowie  
Hamburg und Niedersachsen werden ins  
Leben gerufen.  
1960/1962 Gründung der  
Förderfonds Hamburg/Schleswig-Holstein  
und Hamburg/Niedersachsen.  
1960/2000 Die  
Regionale Entwicklungsplanung (REK 1960  
REK 2000) werden  
aufgestellt und die  
Metropolregion von  
den Kreisen  
Lübeck, Lüneburg, Verden und  
Wittmund  
Bürokratien erweitert.  
2000/2005 Die „metropolregionale  
strategie“ der Metropolregion  
Hamburg wird beschlossen und die  
Zusammenarbeit  
metropolregionale  
Landkreise, Städte und  
Gemeinden werden  
Mittglieder und der Kreis  
Dithmarschen wird  
vollständig in die  
Metropolregion  
aufgenommen.

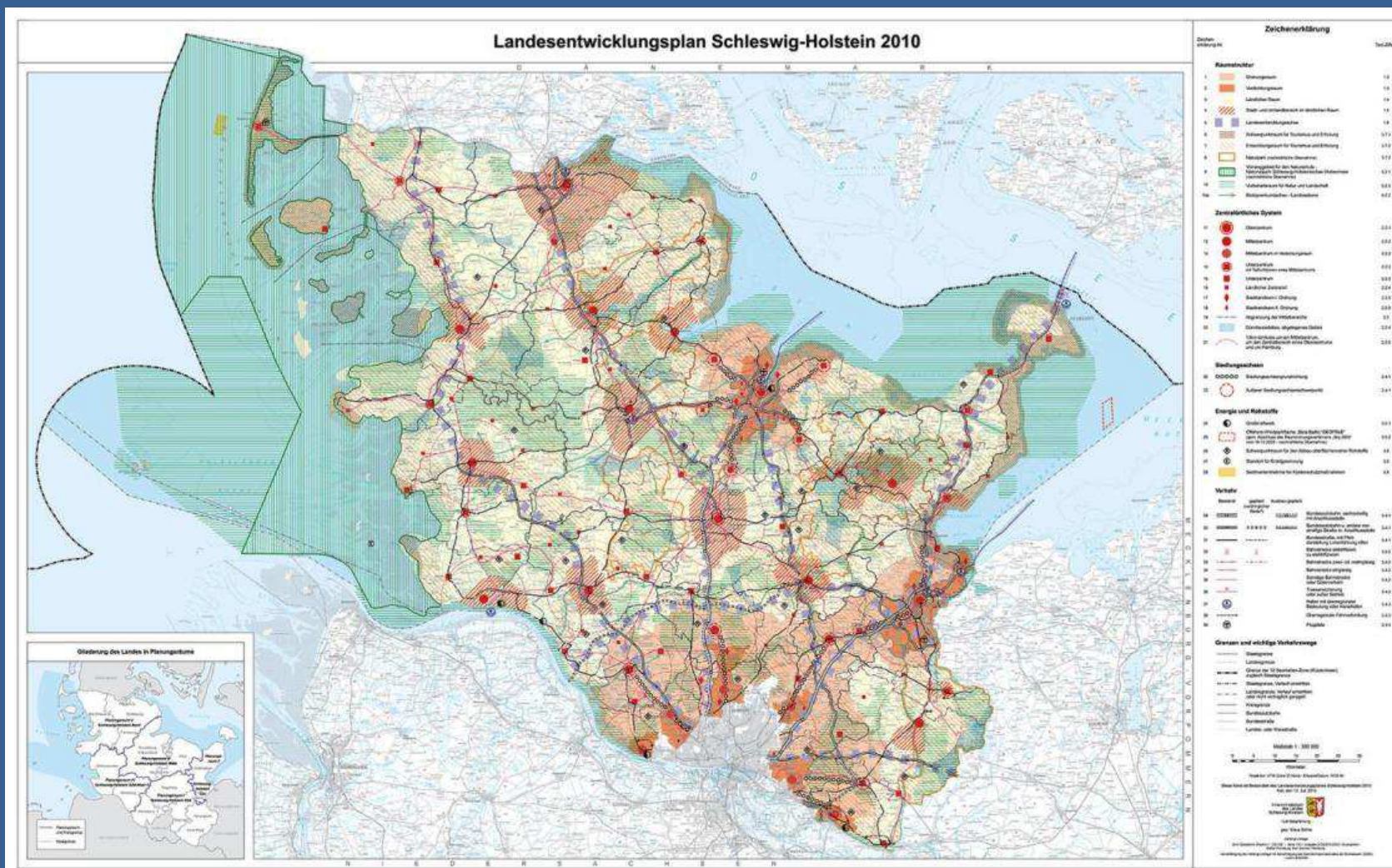
From back in the 1920s, the great economic  
opportunities of a cooperation between the City of  
Hamburg and the surrounding Province  
were discovered. To this day, the objectives  
of the cooperation are to support the structure  
of the region beyond urban centres.  
Together we will collaborate on the road to the future  
through coordinated land use and transport planning,  
the promotion of the regional infrastructure and the  
implementation of new concepts in view of  
demographic changes.  
For a strong, livable and competitive Hamburg  
Metropolitan Region!

Drei Länder, vierzehn Kreise, eine Region: Metropolregion Hamburg  
Three states, fourteen districts, one region: the Hamburg Metropolitan Region

# PLANEAMIENTO TERRITORIAL Y URBANISMO EN ALEMANIA – EJEMPLOS

## PLANEAMIENTO AUTONÓMICO

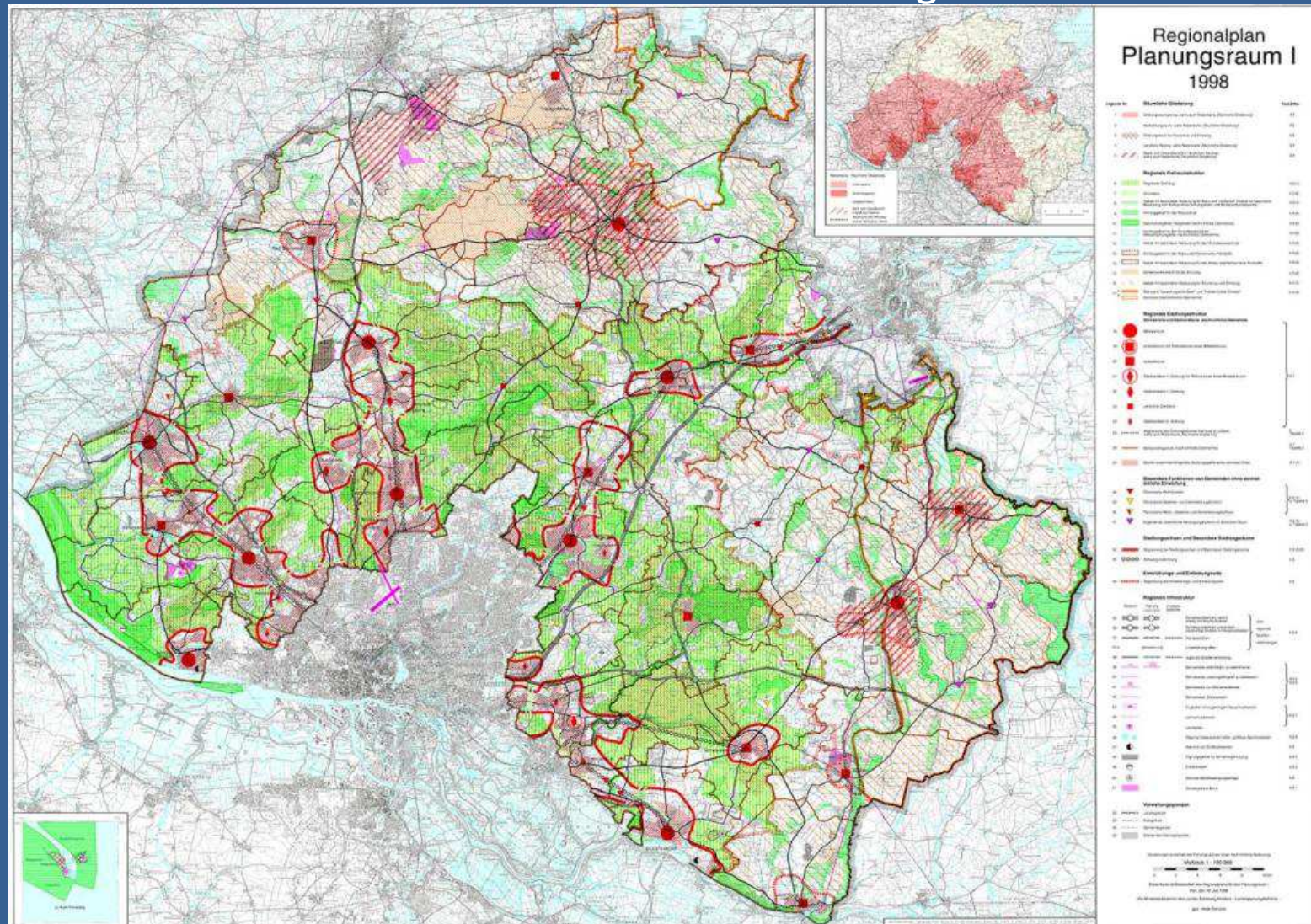
### Plan de ordenación territorial de la autonomía



# PLANEAMIENTO TERRITORIAL Y URBANISMO EN ALEMANIA – EJEMPLOS

## PLANEAMIENTO REGIONAL

### Plan de ordenación territorial regional



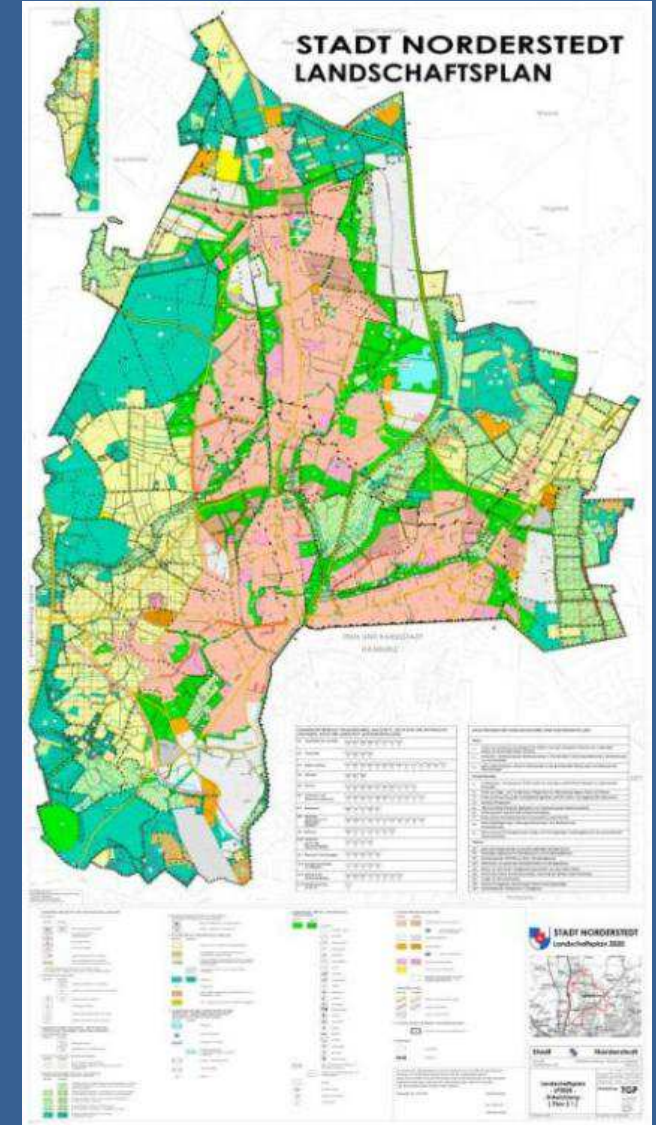
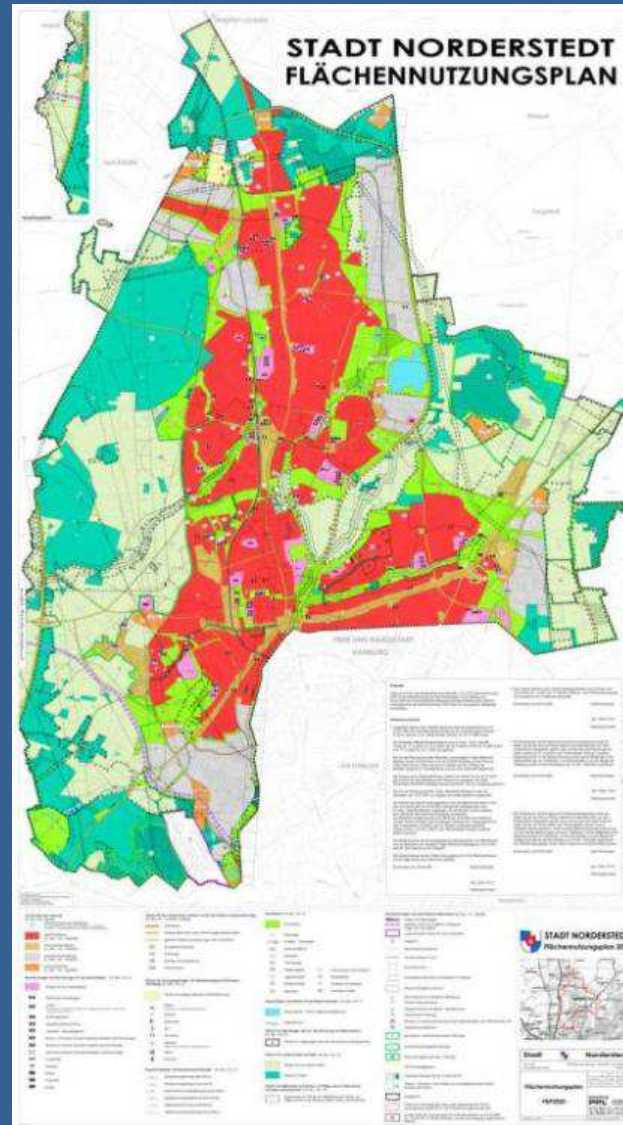
# PLANEAMIENTO TERRITORIAL Y URBANISMO EN ALEMANIA – EJEMPLOS

## PLANEAMIENTO MUNICIPAL SEGÚN CAPITULO 1, PARTE 1 LEY DE URBANISMO (BauGB)

Planeamiento preparativo  
Plan General de Ordenanza  
Urbanística Municipal  
Flächennutzungsplan (F-Plan)

F-Plan  
Ciudad de Norderstedt

L-Plan  
(Plano Medioambiental)  
Ciudad de Norderstedt



# PLANEAMIENTO TERRITORIAL Y URBANISMO EN ALEMANIA – EJEMPLOS

## PLANEAMIENTO MUNICIPAL SEGÚN CAPITULO 1, PARTE 1 LEY DE URBANISMO (BauGB)

Planeamiento obligatorio

Plan Parcial

Bebauungsplan (B-Plan)

B-Plan Nr. 245 Hamburgo

Grünordnungsplan

(Plano de Ordenación Medioambiental)

GOP Nr. 245 Hamburgo

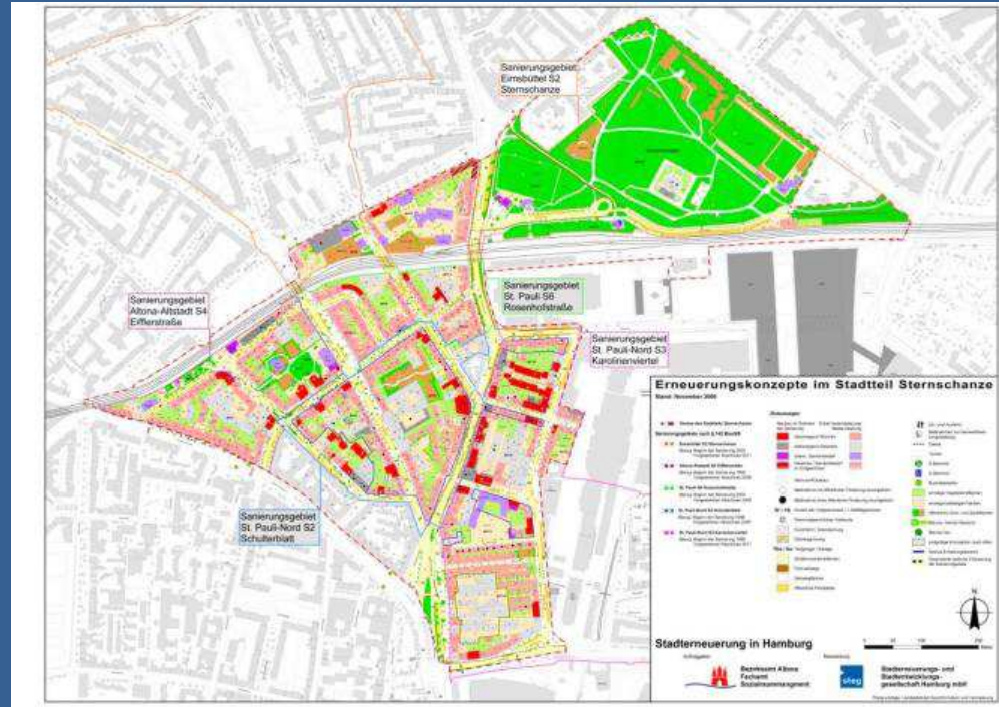


# PLANEAMIENTO TERRITORIAL Y URBANISMO EN ALEMANIA – EJEMPLOS HERRAMIENTAS URBANÍSTICAS SEGÚN CAPITULO 2 DE LA LEY DE URBANISMO

Medida de  
reurbanización

Städtebauliche  
Sanierungsmaßnahme

Área de reurbanización  
“Sternschanze”  
Sanierungsgebiet Sternschanze



# PLANEAMIENTO TERRITORIAL Y URBANISMO EN ALEMANIA – EJEMPLOS

## HERRAMIENTAS URBANÍSTICAS SEGÚN CAPITULO 2 DE LA LEY DE URBANISMO

### Conversión urbanística

Stadtumbau

Hafencity (conversión de áreas portuarias a barrio céntrico)



# PLANEAMIENTO TERRITORIAL Y URBANISMO EN ALEMANIA – EJEMPLOS HERRAMIENTAS URBANÍSTICAS SEGÚN CAPITULO 2 DE LA LEY DE URBANISMO

Ciudad social

Soziale Stadt

Barrio de desarrollo  
Altona - Altstadt

Hamburg. Deine Perlen.  
Integrierte Stadtteilentwicklung

steg

## Auftaktveranstaltung

### Entwicklungsquartier Altona-Altstadt

Programmgebiet Integrierte Stadtteilentwicklung  
Fördergebiet Soziale Stadt (§171e BauGB)

15. Juni 2010

### Entwicklungsquartier Altona-Altstadt

Entwicklungsquartier Altona-Altstadt

Sanierungs- und Stadumbaugebiet Altona-Altstadt SS

### Aktuelle Wohnbauprojekte

Entwicklungsquartier Altona-Altstadt  
Wohnungsbaugebiet

ca. 500 Wohneinheiten  
in Bau / in Planung

### Öffentliche Grünflächen und Spielplätze

Bertha von Suttner Park  
Wohlerspark (Friedhof Norderreihe)  
August-Lütgens-Park  
Walter-Möller-Park  
Antonipark  
Behnpark

● Öffentliche Spielplätze



# PLANEAMIENTO TERRITORIAL Y URBANISMO EN ALEMANIA – EJEMPLOS

## HERRAMIENTAS URBANÍSTICAS SEGÚN CAPITULO 2 DE LA LEY DE URBANISMO

### Iniciativa privada

Private Initiativen

Business Improvement District  
BID Neuer Wall



# PLANEAMIENTO TERRITORIAL Y URBANISMO EN ALEMANIA

## LO QUE FALTA

- Competencias , papel del urbanista, equipo interdisciplinario
- Vivienda protegida
- Cesión de aprovechamiento público
- Espacio público, equipamientos
- Mercado de trabajo para urbanistas, arquitectos y paisajistas